

Olex

" La solution simple pour un système automatique et temps réel de bathymétrie embarqué "

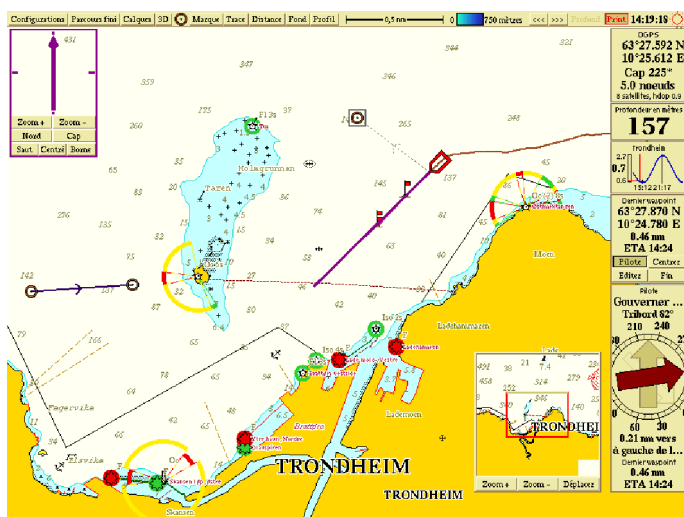
Dans le domaine des traceurs de route informatiques, Olex est le premier système embarqué à proposer la génération automatique et en temps réel de cartes topographiques des fonds sous-marins à partir des données DGPS et sondeur mono-faisceau

Un plotter moderne au concept innovant :

Olex est un système de navigation nouveau puisqu'il génère des cartes topographiques des fonds.

Ces cartes sont construites en temps réel sur le système embarqué sur le bateau, en fonction des données de positionnement du DGPS et de profondeur du sondeur.

Les résultats sont combinés avec une cartographie vectorielle pour former le système de navigation en 3 dimensions le plus complet et le plus performant du marché.

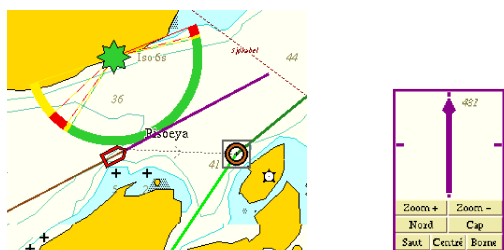


" un plotter de navigation complet et innovant "

Le système Olex utilise les cartes vectorielles officielles des Services Hydrographiques Internationaux (format S57) ainsi que les cartes vectorielles C-Map (format CM93).

Olex apporte alors une valeur ajoutée dans :

- l'affichage dynamique de certaines informations (couleur et scintillement des feux selon le secteur de navigation du bateau)
- l'orientation de la carte selon le Nord géographique mais aussi selon la route du bateau. Ainsi l'écran Olex se retrouve dans la même configuration que l'écran du radar (fonction 'Course up')

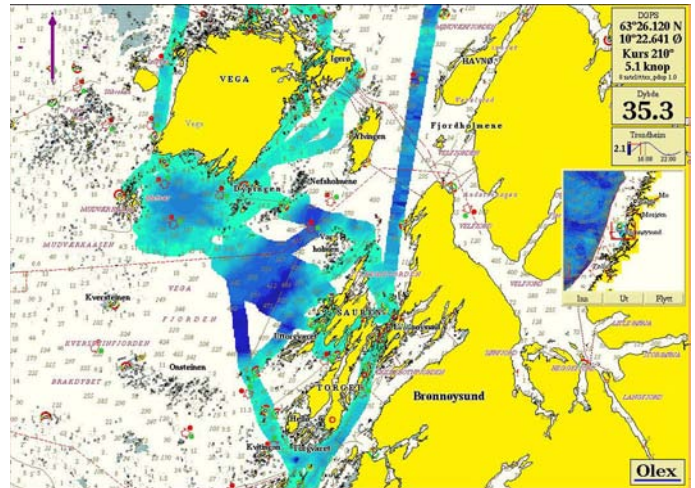


" une vision vivante des infos de navigation "

Un véritable système de bathymétrie embarqué :

Après réglages des paramètres du bateau, le système calcule en temps réel le relief du fond sur la zone, en tenant compte du calcul des marées et d'algorithmes puissants d'interpolation et de filtrage des données DGPS et sondeur douteuses, de manière à garantir la qualité des acquisitions et par conséquent la bathymétrie créée.

Il a été spécialement conçu avec une volonté de simplicité et d'efficacité maximum: en effet l'enregistrement et le traitement de données s'opère de manière automatique, en temps réel et sans intervention de l'utilisateur.



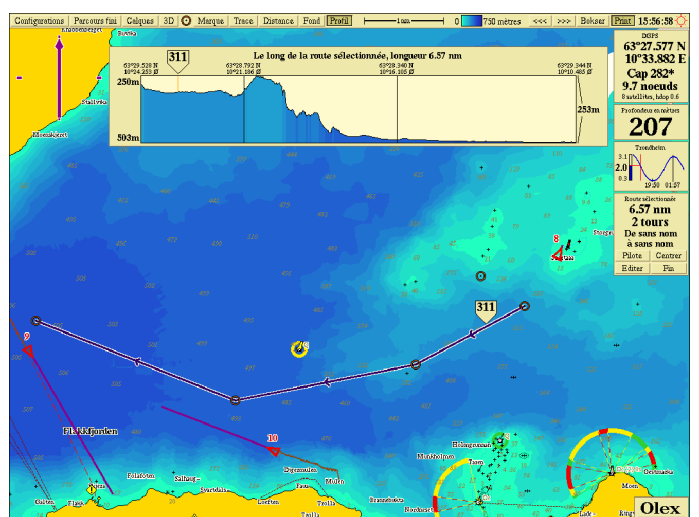
" plus le bateau navigue sur une zone, plus la précision des cartes bathymétriques créées s'améliore "

Sélection des sondes pour une meilleur visibilité :

L'utilisateur peut alors utiliser de puissants outils d'analyse de la bathymétrie créée à bord avec une résolution spatiale de 5 m.

Il peut par exemple mettre en valeur uniquement la plage de profondeurs de son choix (entre 100 et 110 m par exemple), utile par exemple pour afficher les accores des fonds.

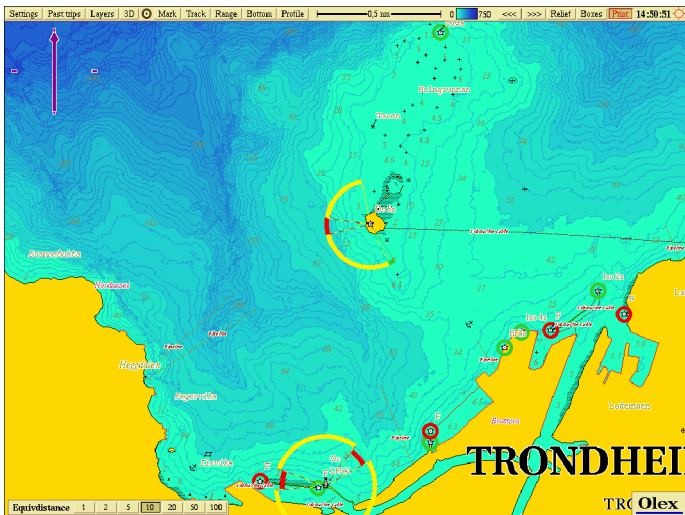
Olex propose une nouvelle perception des fonds grâce à ses différentes possibilités de visualisation :



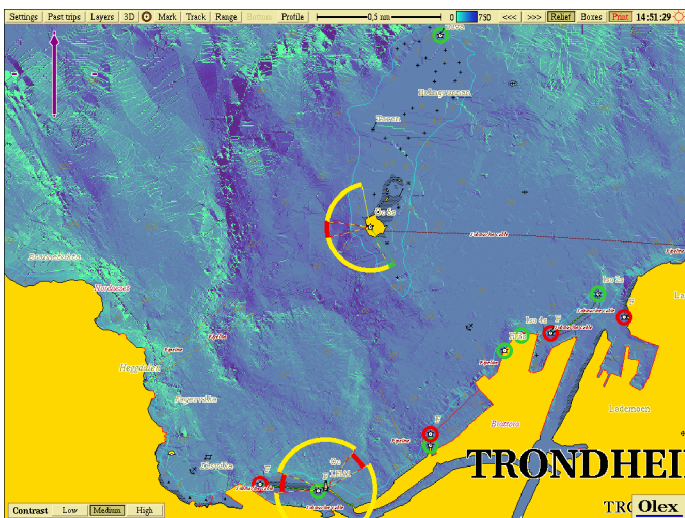
" vision type Profil de fond sur la route du bateau "

. soit par une vision claire des isobathes par colorimétrie (pour renforcer la visibilité de certaines profondeurs).

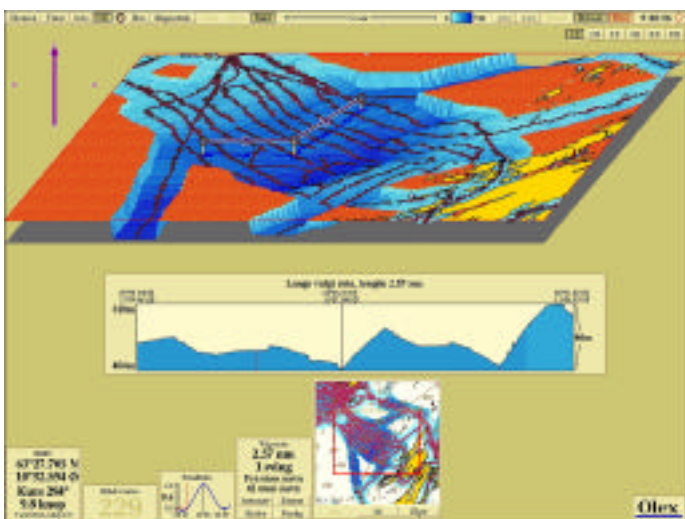
. soit par une vision de sections présentées en coupes transversales (sur la route du bateau ou par rapport à une suite de marques définies par l'utilisateur)



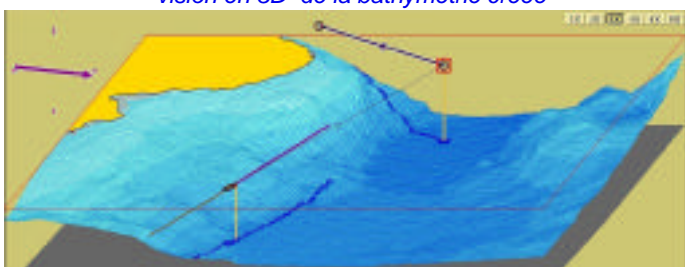
" génération d'isobathes : affichage des contours calculés "



" perspective 2D relief soulignant la topographie des fonds "



" vision en 3D de la bathymétrie créée "



Un système très fiable :

Conçu sous système d'exploitation Unix, le système **Olex** bénéficie des dernières technologies en matière de développement de logiciel.

Il se présente actuellement comme le traceur informatique le plus stable et le plus fiable du marché.



Références :

Il est utilisé depuis plus d'un an en Norvège et en Islande par des dizaines de pêcheurs professionnels mais aussi par des ferrys ainsi que des navires de recherche océanographique.

Convivialité de l'interface utilisateur :

Le système est livré pré-configuré et prêt à l'emploi. Il fonctionne sous environnement PC (avec 64 Mo de RAM et 4 Go de disque dur minimum) supportant le système d'exploitation Linux (distribution Red Hat).



Olex est un système développé en Norvège par la société Olex et commercialisé en France exclusivement par la société



IRCCyN, bureau 114, 1, rue de la Noë, B.P. 92101
44 321 Nantes cedex 3

Tel / Fax : 02 51 86 26 49

E-mail : sales@justmagic.com Web : www.justmagic.com